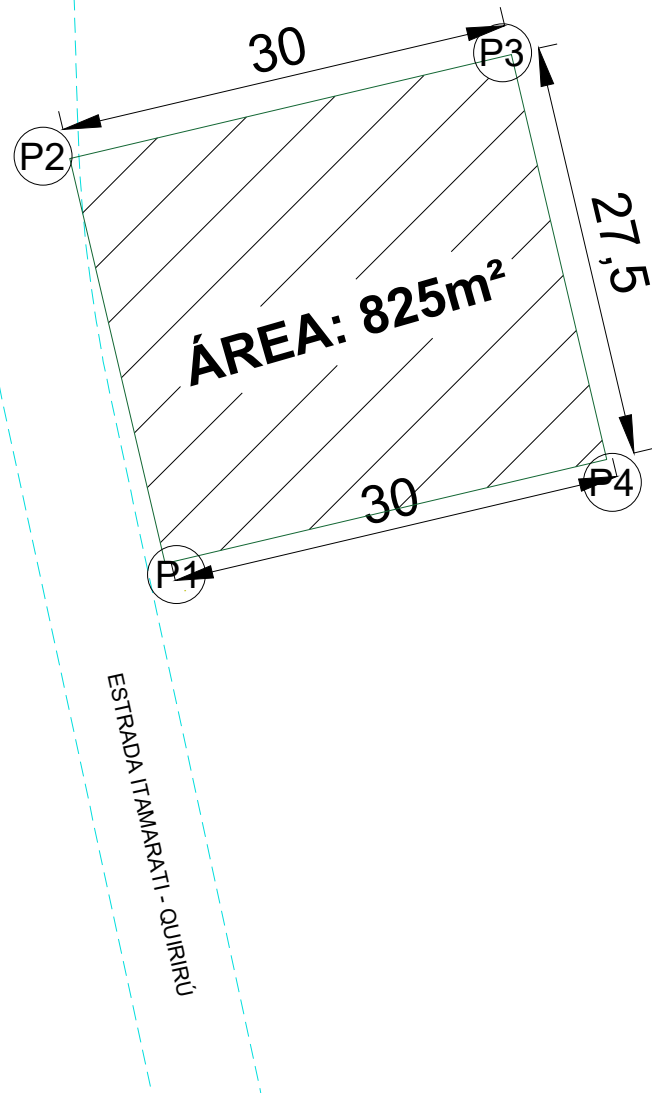


COORDENADAS GEOGRÁFICAS		
PONTO	LATITUDE	LONGITUDE
P1	6°25'2.55"S	68°15'35.63"O
P2	6°25'1.68"S	68°15'35.83"O
P3	6°25'1.40"S	68°15'34.90"O
P4	6°25'2.25"S	68°15'34.73"O



SITUAÇÃO E LOCAÇÃO
ESC.:1/500

PREFEITURA MUNICIPAL DE ITAMARATI/AM

ESTRUTURAÇÃO DA REDE DE SERVIÇOS DO SISTEMA ÚNICO DE ASSISTÊNCIA SOCIAL - SUAS - CONSTRUÇÃO DE CENTRO DE REFERÊNCIA ESPECIALIZADO DE ASSISTÊNCIA SOCIAL - CREAS

CONTRATO DE REPASSE Nº 949160/2023
Localização: Município de Itamarati

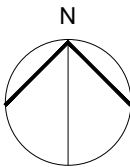


IMAGEM SATÉLITE - SITUAÇÃO SEM ESCALA



MAPA SEM ESCALA

PROJETO
ESTRUTURAÇÃO DA REDE DE SERVIÇOS DO SISTEMA ÚNICO DE ASSISTÊNCIA SOCIAL - SUAS - CONSTRUÇÃO DE CENTRO DE REFERÊNCIA ESPECIALIZADO DE ASSISTÊNCIA SOCIAL - CREAS

ADMINISTRAÇÃO
JOÃO MEDEIROS CAMPELO

ENDEREÇO
ESTRADA ITAMARATI-QUIRIRU, S/Nº - MUNICIPIO DE ITAMARATI -AM

TÍTULO
CREAS - SITUAÇÃO E LOCAÇÃO

RESPONSÁVEL TÉCNICO
ENGº. DENIS BOTELHO
CREA: 18473 -D/AM

DESENHO
Isabela Marques

DATA
AGO/2024



REVISÃO

ESCALA
INDICADA

PRANCHA
01/01